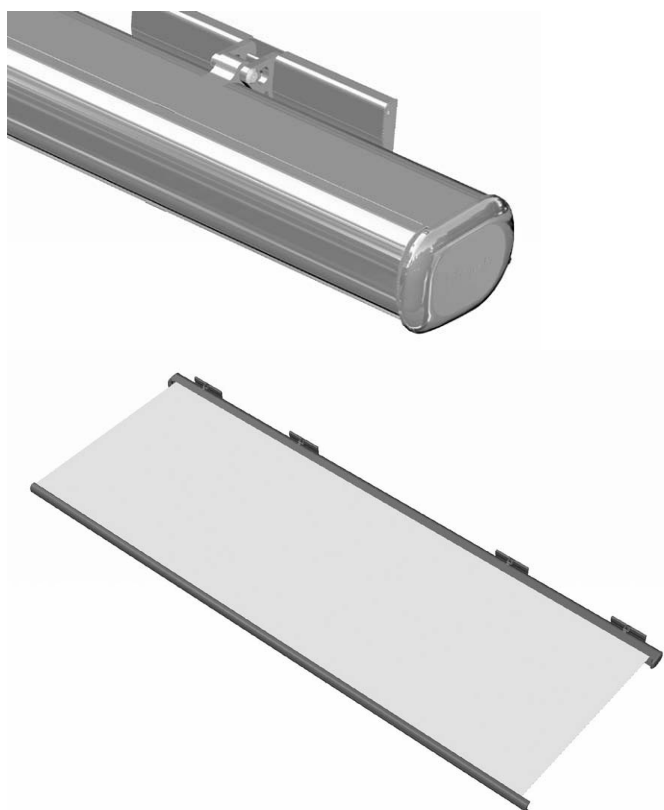


CALAMUSO
STORES

C A L A B O X

500

TECHNIQUES



Store à caisson de grande dimension avec commande motorisée. Déploiement et rétraction du store à l'aide d'un moteur tubulaire. Couverture en toile pour stores. Tube d'enroulement en acier galvanisé avec rainure pour recevoir la toile. Caisson : profilé en aluminium extrudé. Élément porteur de la structure constitué de deux parties en forme de U. Avec rainures au niveau des extrémités supérieure et inférieure pour recevoir les brosses. Barre de charge sans support pour le lambrequin. Caches latéraux de fermeture du caisson en fonte d'aluminium, équipés pour recevoir le support du tube d'enroulement. Montage aisé grâce à la patte d'accrochage des supports de caisson. La vis de réglage permet également un réglage en continu de l'inclinaison du store (0 – 40°). La barre de charge à la géométrie esthétique possède une forme optimale pour s'adapter au profilé du caisson. Barre de charge composée d'un profilé en aluminium extrudé avec rainure réceptrice pour le revêtement et la fixation des bras articulés. Bras articulés constitués de profilés en aluminium extrudé, avec pièces d'articulation de précision en fonte d'aluminium pour une longueur des bras jusqu'à 300 cm, pièces d'articulation en aluminium estampé pour des longueurs de bras de 350 cm et 400 cm. Ressorts de traction intégrés et câbles en acier double inox. Protection des câbles sur l'articulation centrale. Avec le support de caisson correspondant, elle permet un réglage dans le cadre d'un montage en façade ou sous dalle.

dalle. Caches de fermeture latéraux en fonte d'aluminium. Le caisson est fermé lorsque la barre de charge est en position rentrée. Profilés des consoles de montage en aluminium extrudé pour installations individuelles ou en série avec caches de console adaptés. Le store est associé à une technique de supports de caisson brevetée jusqu'à une largeur de 18 m.

Tous les profilés en aluminium sont généralement chromatisés. Les profilés en aluminium et les pièces moulées en fonte d'aluminium sont thermolaqués en qualité façade. Toutes les vis apparentes sont en inox. Store avec une toile acrylique teintée dans la masse, cousue avec des fils Tenara résistants, avec stabilité des coloris, protection UV élevée, résistance à la déchirure, hydrofuge et anti salissante.

Options:

Profilé pour lambrequin: profilé en aluminium extrudé avec une rainure pour recevoir le lambrequin en vue d'un montage direct sur la barre de charge.

Lambrequin abaissable: jusqu'à une hauteur max. de 120cm. Largeur totale jusqu'à 1400 cm; à partir d'une largeur de 700 cm, se compose de deux toiles et de deux treuils (à gauche et à droite). Commande manuelle à l'aide de treuils.

Profilé de fermeture: servant à dissimuler le tube d'enroulement

De plus, différentes possibilités d'automatisation avec interrupteurs et commandes sont à votre disposition.

FOURNI COMME SUIT

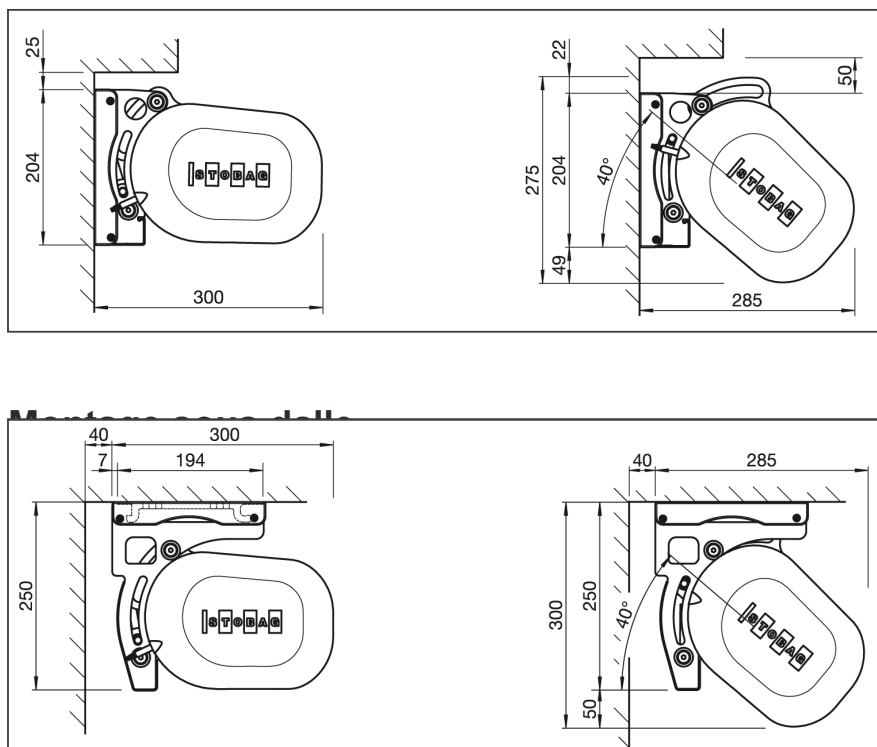
Store en kit.

	min. 200cm max. 1800cm		min. 150cm max. 400cm
--	---------------------------	--	--------------------------

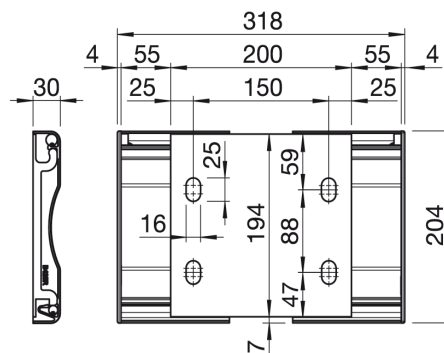
	0° - 40° Montage en façade 0° - 40° Montage sous dalle
--	---

Largeur minimale en fonction de l'avancée			
Avancée	Largeur minimale		
	2 bras	3 bras	4 bras
150cm	200cm	---	675cm
200cm	250cm	---	675cm
250cm	300cm	---	675cm
300cm	450cm	---	675cm
350cm	400cm	675cm	800cm
400cm	450cm	675cm	900cm

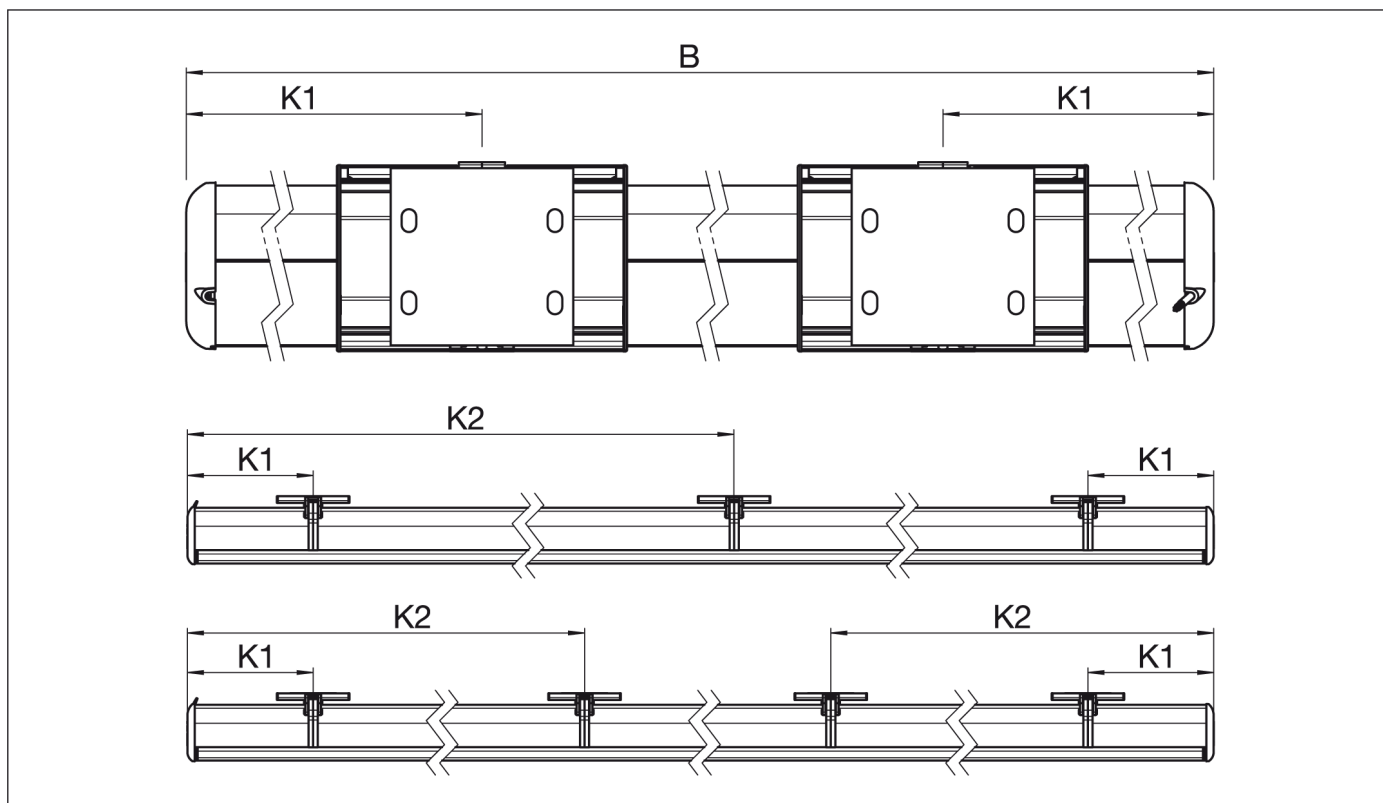
Montage en façade



Garnitures de consoles



Plan de montage



REMARQUES IMPORTANTES

La recherche constante de l'amélioration du matériel et l'évolution des procédés de fabrication peuvent ramener les données techniques à changer dans le temps. Celles-ci seront mises à jour dès que possible mais des latences peuvent survenir entre le changement effectif et la modification du document.

TECHNIQUES

CALAMUSO
STORES

SOLUTIONS PROTECTION SOLAIRE

CALABOX 500