

**CALAMUSO**  
**STORES**



STOBOSCOPE


**M702**

TECHNIQUES

Store télescopique avec moteur. Entoilage avec tissu. Sortie et rentrée du store par moteur tubulaire 230 V / 50 Hz avec frein à friction et arrêt électronique, protection thermique. Classe de protection IP54 (éclaboussures d'eau), avec câble de raccordement de 50 –150cm à 4 fils. Tube porteur triangulaire en acier sur toute la largeur, traité contre la corrosion et thermolaqué par poudre pour la réception des supports de bras, supports, paliers treuil et côté opposé ainsi que les crapaudines. Barre de charge en profilé d'aluminium extrudé multichambres avec parois de renforcement et nez pour goutte d'eau, prévu pour la réception de la toile et du volant, avec gorge de fixation pour la réception des bras articulés, avec embouts latéraux. Tube d'enroulement en acier zingué avec gorge pour la fixation de la toile. Bras télescopiques en trois parties, en aluminium extrudé avec pistons à pression de gaz intégrés. Supports de bras en fonte d'aluminium injectée avec sécurité contre l'élévation des bras par le vent intégrée. Réglage de la chute au moyen d'une vis imbus de l'horizontale à max. 60°. Supports de montage en fonte d'aluminium injectée pour un montage en façade ou sous dalle (en option: supports pour chevrons). A partir de 501 cm de largeur totale, les paliers oscillants et crapaudines aux extrémités seront utilisées pour un meilleur guidage de la toile. Crapaudines adaptables à la chute, en fonte d'aluminium avec rouleaux en PVC et bande de roulement.

Tous les profilés en aluminium sont généralement chromatisés. Les profilés en aluminium et les pièces moulées en fonte d'aluminium sont thermolaqués en qualité façade. Toutes les vis apparentes sont en inox.

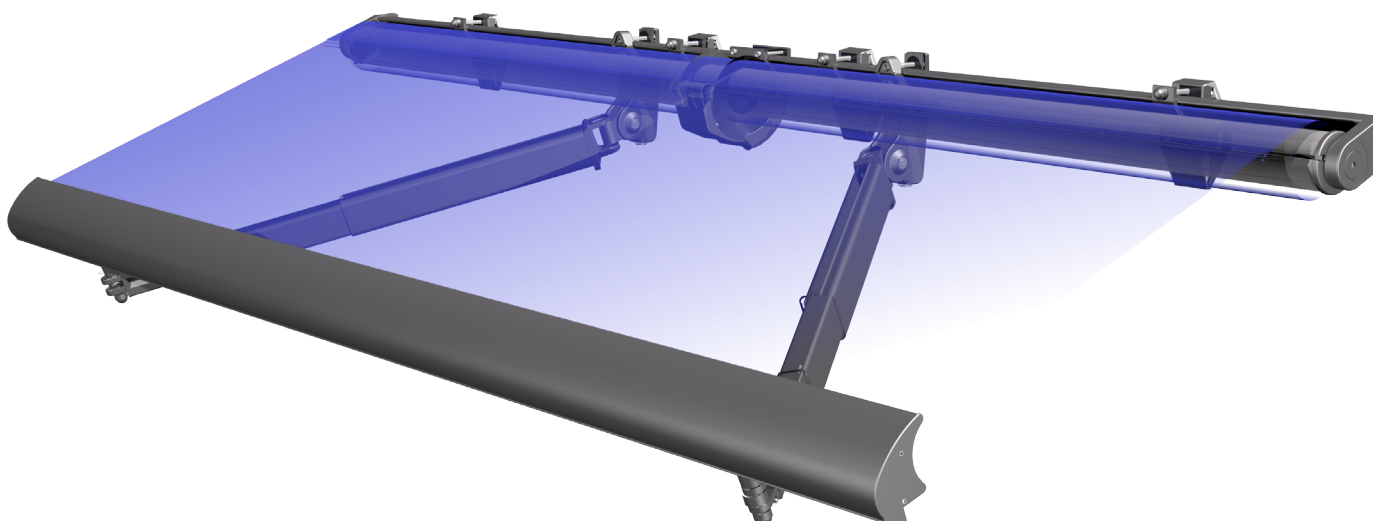
	min. 285 cm max. 1800 cm		min. 250 cm max. 350 cm
---	-----------------------------	---	----------------------------

	0°–60° Montage en façade 0°–60° Montage sous dalle 0°–60° Montage sur chevrons
---	--

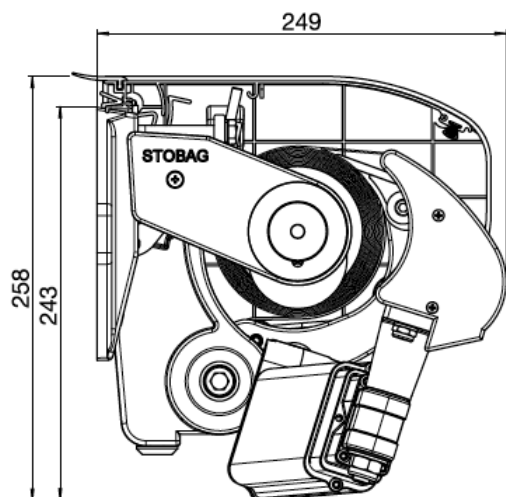
<b>Largeur minimale avec une certaine avancée</b>		
Avancée	Largeur min. 2 bras	Largeur min. 4 bras
250 cm	285	500
<b>300 cm</b>	<b>325</b>	<b>550</b>
350 cm	375	575

**FOURNI COMME SUIT**

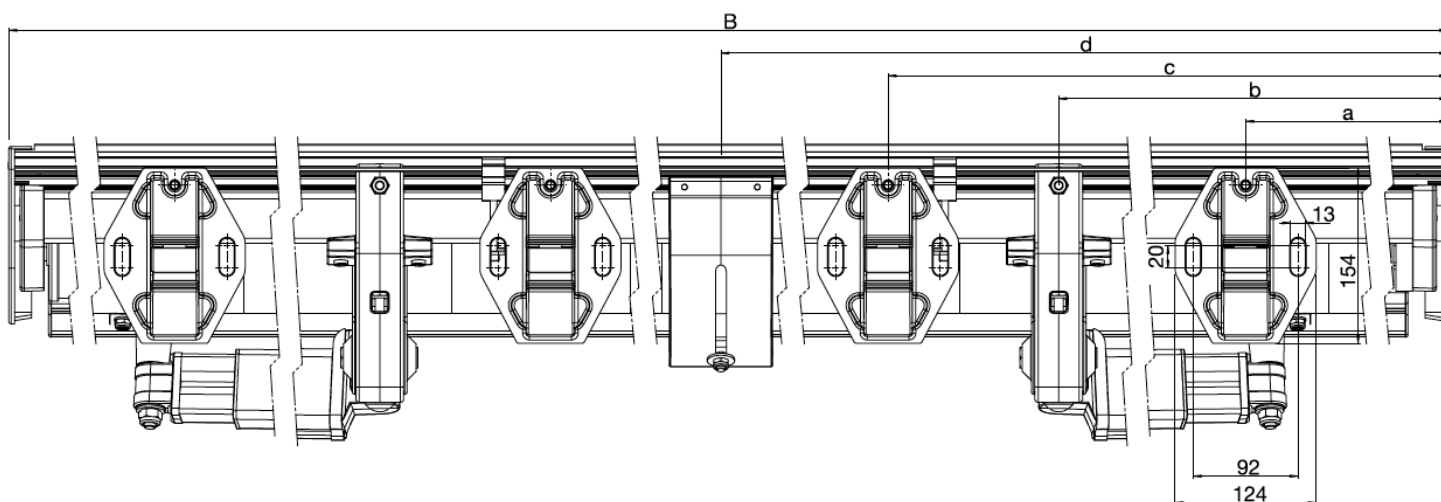
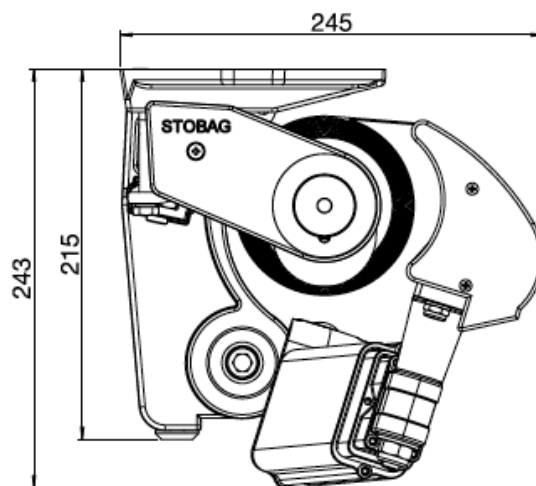
Store en kit.



Montage en façade



Montage sous dalle



**REMARQUES IMPORTANTES**

La recherche constante de l'amélioration du matériel et l'évolution des procédés de fabrication peuvent ramener les données techniques à changer dans le temps. Celles-ci seront mises à jour dès que possible mais des latences peuvent survenir entre le changement effectif et la modification du document.

TECHNIQUES

**CALAMUSO**  
**STORES**

SOLUTIONS PROTECTION SOLAIRE

STOBOSCOPE M702