



THERMOLAQUAGE

COULEUR ALU

**CALAMUSO**  
STORES

# CALAMUSO

## STORES

Dans l'architecture actuelle, l'utilisation d'éléments thermolaqués est de plus en plus fréquente lors de l'aménagement des façades.

En tant que fabricant de stores, nous utilisons depuis des années une technique de peinture très élaborée et respectueuse de l'environnement qui garantit une protection durable.

Parfaitement assortie à la façade, aux fenêtres et à la toile du store. Parmi notre gamme de coloris, choisissez, à votre guise, la couleur de la structure qui vous convient. Laissez-vous inspirer et donnez à votre produit CALAMUSO un cachet individuel!

### Premium quality

Les performances techniques et esthétiques des peintures poudres répondent aux exigences des stores.

- nettoyage et dégraissage à l'acide
- rinçage à l'eau entièrement déminéralisée séchage
- poudrage électrostatique
- cuisson à 200°C

Pour un résultat durable dans le temps : résistance aux chocs et dureté de surface à la corrosion et tenue des couleurs

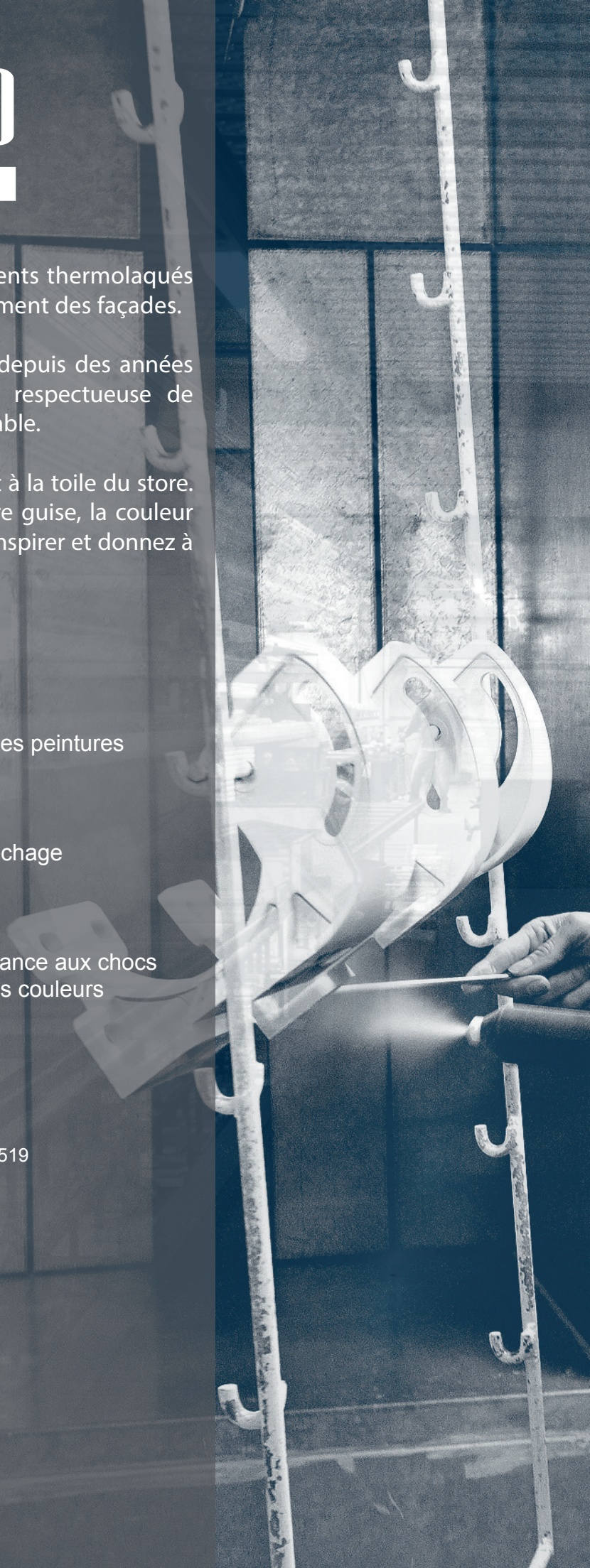


Label de qualité Européen QUALICOAT N° 519



### COULEUR

Large choix de couleur.

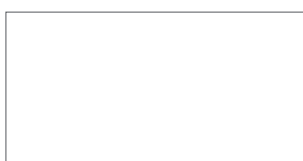




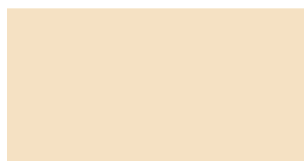


# RAL STANDARD POUR

**T202 > T302 > T402 > T502 > T602 > M302 > M402 > M502 > AB302 > AB402**



RAL 9010-BLANC



RAL 1015-IVOIRE



RAL 1024-OR  
PROFILES ANO IS



RAL 7035-ARGENT  
PROFILES ANO AS



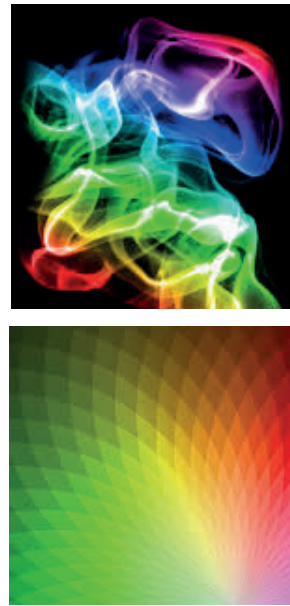
RAL 8017-MARRON



RAL 9005-NOIR



D'autres coloris hors catalogue sont disponibles sur demande.

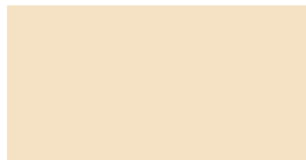


# RAL STANDARD POUR

**C300 > C400 > C500 > C600 > B400 > C3000 > C3500 > PS4000 > PS4500**



RAL 9010-BLANC



RAL 1015-IVOIRE



RAL 8019-BRUN



RAL 9006-GRIS CLAIR



RAL 3004-ROUGE



RAL 6005-VERT



RAL 5803-GRIS MICA



RAL 7016-GRIS ANTHRACITE



D'autres coloris hors catalogue sont disponibles sur demande.



# RAL STANDARD POUR

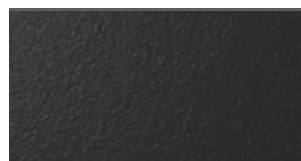
**M5 > M6 > M7 > M8 > M9 > M12 > A202 > A212**



RAL 9010-BLANC



RAL 1015-IVOIRE



GRIS MICA-SABLE CALA



D'autres coloris hors catalogue sont disponibles sur demande.



# RAL STANDARD POUR

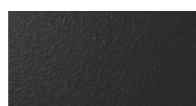
**B600 > B610 > A200 > A210**



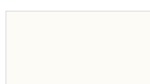
BLANC-9010



IVOIRE-1015



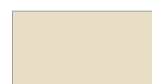
GRIS MICA-SABLE CALA



RAL 9001



RAL 1013



RAL 1014



RAL 1021



RAL 1003



RAL 2003



RAL 6005



RAL 2001



RAL 3020



RAL 3000



RAL 3005



RAL 8019



RAL 8014



RAL 6002



RAL 8012



RAL 8011



RAL 8003



RAL 7001



RAL 7035



RAL 7009



RAL 6010



RAL 7011



RAL 7015



RAL 7016



RAL 7021



RAL 5011



RAL 5003



RAL 6003



RAL 5005



RAL 5009



RAL 5015



RAL 5014



RAL 6019



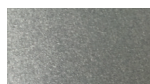
RAL 6021



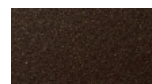
RAL 9005-NOIR



RAL 9006



GRIS METAL-BRILLANT



BRONZE-BRILLANT



D'autres coloris hors catalogue sont disponibles sur demande.

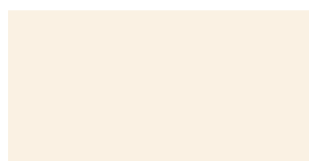


# RAL STANDARD POUR

**IZIP105 > IZIP115 > IZIP130**



RAL 9010-BLANC



RAL 1013-IVOIRE



RAL 1015-IVOIRE



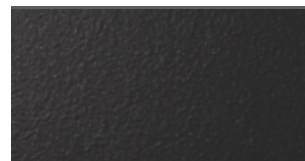
RAL 8017-MARRON



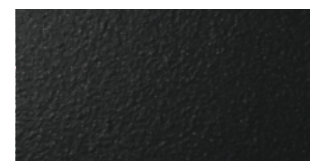
RAL 9006-GRIS CLAIR



RAL 7016-ANTHRACITE



GRIS MICA-SABLE CALA



NOIR SABLE 2100



D'autres coloris hors catalogue sont disponibles sur demande.





## Remarques importantes

Les nuances et le degré de brillance des coloris imprimés peuvent apparaître différemment selon les écrans et les supports, les variations de couleurs sont dues à la technique d'impression et ne peuvent être exclues du fait des différents procédés de fabrication et pigmentation employés. Ont seuls caractères de confiance pour la fabrication et le contrôle des couleurs RAL et NCS les différentes références (par ex. RAL9010) ou les standards NCS.

THERMOLAQUAGE

# COULEUR

**CALAMUSO**  
**STORES**

PARTENAIRE STORISTE SPÉCIALISÉ

